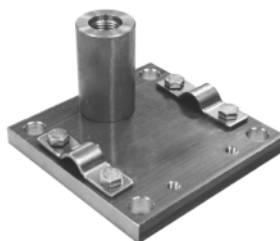




Ref. 110266



Ref. 110268

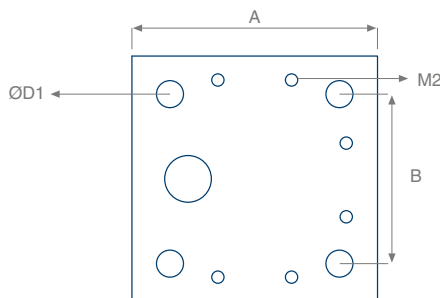
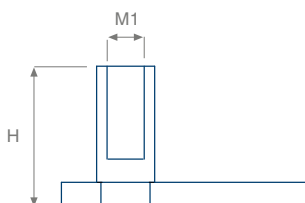


Ref. 110272

## ▶ SOPORTE HORIZONTAL PARA PUNTAS CAPTADORAS

Soporte placa base para fijación de puntas captadoras sobre superficies planas.

Base fabricada en: Cobre, aleación Cu/Zn y INOX 316L.



### ▶ aplicaciones

- Su instalación está indicada para la fijación de puntas captadoras de hasta 1.000 mm de longitud y 16mm o 20mm de  $\varnothing$ , sobre tejados o superficies horizontales planas.
- Indicado para la protección externa de todo tipo de estructuras, ya sea como sistema de captación único, o como componente de mallas conductoras y sistemas de Jaulas Faraday.

### ▶ instalación

- Unión directa de la punta captadora al soporte mediante sistema de rosca, sin necesidad de pieza de adaptación.
- Fijación base a estructura mediante tornillos ( $\varnothing$  10 mm.)

### ▶ standards

- IEC 62.561-1:2017 / UNE-EN 62.561-1:2018.

### ▶ especificaciones técnicas

Descripción	Ref.	Material	H (mm)	M1 (mm)	M2 (mm)	D1 (mm)	A (mm)	B (mm)	Peso (g)
Base punta CU16	110268	Cu	60	M 16	M 6	11	100	80	1135
Base punta CU20	110269	Cu	60	M 20	M 6	11	100	80	1130
Base punta CU/ZN16	110266	Cu/ZN	60	M 16	M 6	11	100	80	1080
Base punta CU/ZN20	110267	Cu/ZN	60	M 20	M 6	11	100	80	1075
Base punta INOX16	110271	Inox	60	M 16	M 6	11	100	80	1025
Base punta INOX20	110272	Inox	60	M 20	M 6	11	100	80	1020