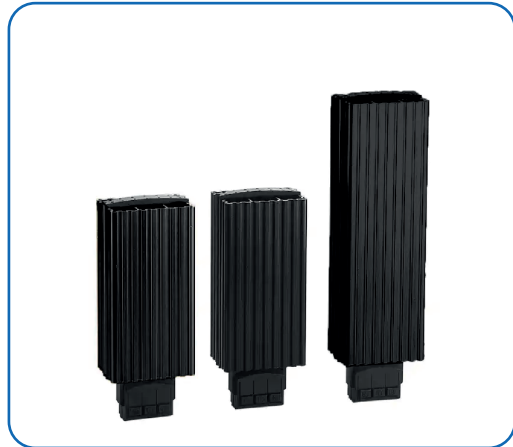


CALEFACTOR INDUSTRIAL, 120-240 VAC, IP20, NATURAL COD. NT.NTL 156

Características:

- Conectores de abrazadera de presión
- Calentamiento dinámico
- Amplio rango de voltaje
- El ahorro de energía
- Fijación con clips
- Instalación rápida

Certificados: **CE** **RoHS** **ISO 9001** Patent



Datos técnicos:

NTL 156	
Tensión de funcionamiento	120-240 V CA/CC ¹ (mín. 110 V, máx. 265 V)
Elemento de calefacción	Resistencia PTC - limitación de temperatura
Cuerpo del calentador	perfil de aluminio extruido, anodizado
Conexión	3 abrazaderas de presión para cable trenzado de 0,5-1,5 mm ² (con terminal de cable) y cable rígido de 0,5-2,5 mm ²
Carcasa de conexión	plástico según UL94 V-0, negro
Montaje	clip para carril DIN de 35 mm, EN 60715
Posición de montaje	flujo de aire vertical (salida de aire hacia arriba, conexión en la parte inferior)
Temperatura de funcionamiento/almacenamiento	-45 a +70°C (-49 a +158°F)
Humedad de funcionamiento/almacenamiento	máx. 90% HR (sin condensación)
Tipo de protección/clase de protección	IP20/I (tierra)
Accesorios	fijación con tornillos, art. No. 09024.0-00 (1 unidad de embalaje = 2 piezas)
Nota	otros voltajes bajo pedido

El funcionamiento con tensiones inferiores a 140 V CA/CC reduce el rendimiento de calefacción en aprox. 10%.

Art. No.	Capacidad de calefacción ²	Longitud (L)	Peso aproximado.)
860325	15W	65mm	0,3 kilogramos
860326	30W	65mm	0,3 kilogramos
860327	45W	65mm	0,3 kilogramos
860328	50W	80mm	0,3 kilogramos
860330	75W	140mm	0,5 kilos
860331	100W	140mm	0,5 kilos
860332	150W	220 mm	0,7 kilos

²a +20°C (+68°F) de temperatura ambiente

Gráfico de estructura:

