

Contadores Magnéticos SK-1 Linea Challenger®

SK195A11M, Contadores Magnéticos 3P - Normas IEC 60947- 4 - 1



STECK

El contactor de la Serie SK-1 es usado en circuitos AC 50/60Hz, tensión nominal de trabajo hasta 690V e intensidad nominal de trabajo hasta 95A de acuerdo con la clase de empleo AC-3. Es usado para poder conectar y desconectar un circuito a distancia. Conectado a un relé térmico protege el circuito contra sobre carga y conmutador estrella – triangulo cuando combina con bloques auxiliares.

Especificaciones Técnicas

Ie (A) AC-3 380/400V	95A
Número de polos	3
Tensión Nominal Ue (Vca)	690Vac
Tensión Nominal de Aislamiento Ui (Vca)	690Vac
Ith (A) AC-1	110
Ie (A) AC-3 660/690V	49
Ie (A) AC-4 680/400V	44
Ie (A) AC-4 660/690V	21.3
Pe (kW) AC-3 380/400V	45
Pe (kW) AC-3 660/690V	45
Pe (kW) AC-4 380/400V	22
Pe (kW) AC-4 660/690V	18.5

Especificaciones Técnicas

Vida Útil N° de maniobras

N° de maniobras Mecánicas (x 10⁴ ciclos)

650

N° de maniobras Electricas AC-3 (x 10⁴ ciclos)

65

N° de maniobras Electricas AC-4 (x 10⁴ ciclos)

11

Límite de tensión de bobina

85% - 110% Us

Consumo potencia de bobina de la llamada(VA)

200

Consumo potencia de bobina mantenimiento (retención) (VA)

15 - 20

Potencia de bobina disipación de calor (disipada) (W)

6 - 10

Grado de proteccion

IP 20

Temperatura de funcionamiento °C

-5 °C a +40°C

Temperatura de almacenamiento °C

-25 °C a +55°C

Altitud de Maxima de Utilicacion

2000 msnm

BOBINAS PARA SK1

CÓDIGOS PARA REPOSICIÓN

Contactor	24Vca	48Vca	110Vca	127Vca	220Vca	380Vca	
SK109							
SK112	SHX318B7	SHX318E7	SHX318F7	SHX318S7	SHX318M7	SHX318Q7	SHX318X7
SK118							
SK125	SHX338B7	SHX338E7	SHX338F7	SHX338S7	SHX338M7	SHX338Q7	SHX338X7
SK132							
SK140							
SK150	SHX365B7	SHX365E7	SHX365F7	SHX365S7	SHX365M7	SHX365Q7	SHX365X7
SK165							
SK180	SHX395B7	SHX395E7	SHX395F7	SHX395S7	SHX395M7	SHX395Q7	SHX395X7
SK195							

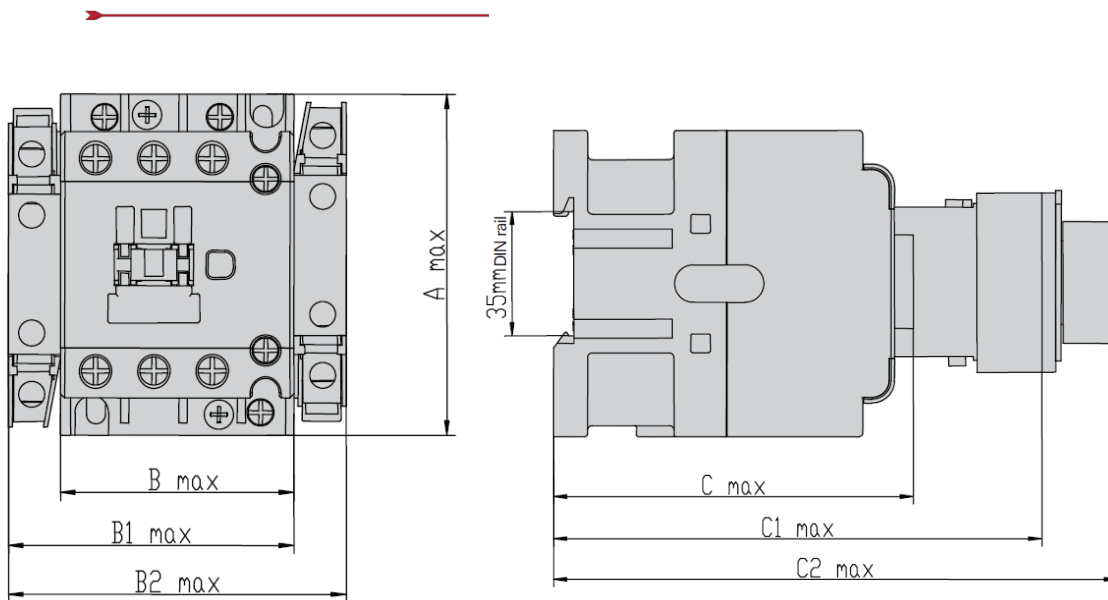
STECK

DIMENSIONES

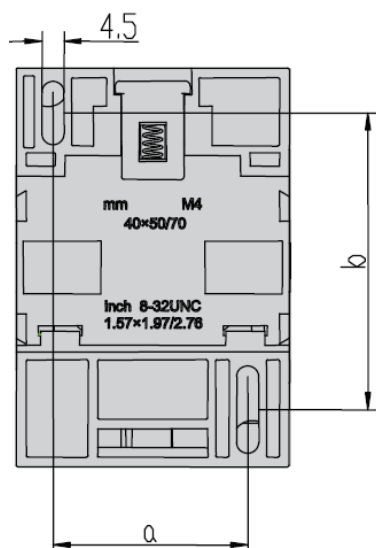
Contadores Magnéticos SK-1 Línea Challenger®

SK180A11M, Contactores Magnéticos 3P - Normas IEC 60947- 4 - 1

Dimensiones

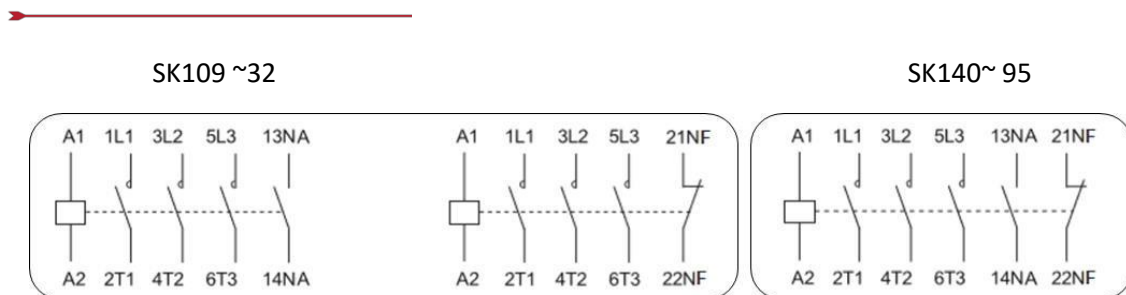


Modelo	Dimensiones Generales Contactor SK1 - 09A - 95A						
	Amax	Bmax	B1 max	B2max	Cmax	C1max	C2max
SK1-09,12,18	74.5	45.5	58	71	82.5	114.5	139.5
SK1-25,32	83	56.5	69	82	97	129	154
SK1-40,50,65	127.5	74.5	88	101	117	148.5	173.5
SK1-80,95	127.5	85.5	99	112	15.5	157	182



Modelo	Dimensiones de Fijación Contactor SK1 - 09A - 95A					
	a	b	c	d	e	f
SK1-09,12,18	35	50/60	-	-	-	-
SK1-25,32	40	50/60	-	-	-	-
SK1-40,50,56	-	-	105	40	100/110	9
SK1-80,95	-	-	105	40	100/110	67

Esquema De Encendido



Contacto Auxiliar

Descripción Referencia	Nº Polos	Tipo de Montaje		
Contacto Auxiliar 2NF	2P	Frontal	SF02	
Contacto Auxiliar 1NA + 1NF			SF11	
Contacto Auxiliar 2NA	SF20			
Contacto Auxiliar 4NF	SF04			
Contacto Auxiliar 1NA + 3NF	SF13			
Contacto Auxiliar 2NA + 2NF	SF22			
Contacto Auxiliar 3NA + 1NF	SF31			
Contacto Auxiliar 4NA	SF40			
Contacto Auxiliar 2NF	2P		Lateral	SL02
Contacto Auxiliar 1NA + 1NF				SL11
Contacto Auxiliar 2NA		SL20		

Contacto Auxiliar Temporizado / Interbloqueo / Tapa De Protección

Descripción	Tipo de Montaje	Rango	
Contacto Auxiliar Temporizado al Trabajo	Frontal	0,1 ~3s	ST20
Contacto Auxiliar Temporizado al Reposo			ST30
Contacto Auxiliar Temporizado al Trabajo		0,1~30s	ST22
Contacto Auxiliar Temporizado al Reposo			ST32
Contacto Auxiliar Temporizado al Trabajo		10~180s	ST24
Contacto Auxiliar Temporizado al Reposo			ST34
Interbloqueo Mecánico 9 ~ 32A	Entre 2 Contactores	-	SMI1D
Interbloqueo Mecánico 40 ~ 95A			SMI2D
Tapa de Protección Transparente 9 ~ 32A	Frontal	-	SHPCS38
Tapa de Protección Transparente 40 ~ 65A			SHPCS65
Tapa de Protección Transparente 80 ~ 95A			SHPCS95



STECK

