

1) Superficie activa, 2) Carcasa, 3) Tapa



Basic features

Homologación/conformidad	CE UKCA cULus WEEE
Norma básica	IEC 60947-5-2
Sensibilidad	Ajustable a aparato base
Serie	G04

Electrical connection

Conexión	Snap-In IP40, Binder hembra 719
Longitud de cable L	2 m
Protección contra cortocircuito	sin relevancia
Protección contra polarización inversa	sin relevancia

Electrical data

Categoría de empleo	CC -13
Frecuencia de conmutación	100 Hz
Ondulación residual máx. (% de Ue)	10 %
Tensión asignada de aislamiento Ui	75 V DC
Tensión de servicio Ub	4...8 VDC

Environmental conditions

Grado de protección	IP67
Grado de suciedad	1
Temperatura ambiente	-10...70 °C

Functional safety

MTTF (40 °C)	1813 a
--------------	--------

Interface

Interfaz	Interfaz especial
----------	-------------------

Material

Material de carcasa	Acero fino (1.4301)
Material de recubrimiento	PUR
Material de tapa	POM
Superficie activa, material	PTFE

Mechanical data

Dimensiones	Ø 4 x 29 mm
Montaje	Montaje enrasado
Tamaño constructivo	D4.0

Range/Distance

Deriva térmica máx. (% de Sr)	20 %
Distancia de actuación nominal Sn	1 mm
Histéresis H máx. (% de Sr)	20.0 %
Rango de medición	0.1...1 mm
Repetibilidad máx. (% de Sr)	2 %

Remarks

Accesorios necesarios, amplificador de sensor BAE SA-...

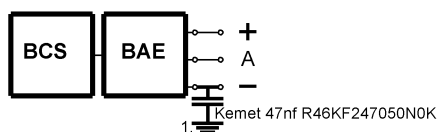
Para información más detallada sobre MTTF o bien B10d, ver MTTF / certificado B10d

La indicación del valor MTTF/B10d no supone ninguna garantía vinculante de calidad ni de vida útil, solamente se trata de valores empíricos sin carácter vinculante. El hecho de indicar estos números tampoco alarga el plazo de prescripción para reclamaciones por vicios ni lo influye de ninguna otra forma.

Connector Drawings



Installation remarks



1) Machine GND