

1) Superficie activa, 2) Potenciómetro, 3) LED de indicación de función, 4) NA o NC seleccionable, 5) PNP o NPN seleccionable



Basic features

Homologación/conformidad	CE UKCA cULus WEEE
Norma básica	IEC 60947-5-2
Sensibilidad	Distancia de actuación ajustable
Serie	D50
Volumen de suministro	Destornillador Instrucciones breves

Display/Operation

Indicación de funcionamiento	Sí
------------------------------	----

Electrical connection

Longitud de cable L	2 m
Número de conductores	3
Protección contra cortocircuito	Sí
Protección contra polarización inversa	Sí
Protección contra posibilidad de confusión	Sí
sección de conductor	0.25 mm ²

Electrical data

Categoría de empleo	CC -13
Caída de tensión estática máx.	1.5 V
Corriente asignada de servicio Ie	150 mA
Corriente en vacío I ₀ máx. para U _e	15 mA
Frecuencia de conmutación	50 Hz
Ondulación residual máx. (% de U _e)	10 %
Tensión asignada de aislamiento U _i	75 V DC
Tensión asignada de servicio U _e CC	24 V
Tensión de servicio U _b	10...30 VDC

Environmental conditions

Grado de protección	IP67
Grado de suciedad	1
Temperatura ambiente	-30...60 °C

Functional safety

MTTF (40 °C)	230 a
--------------	-------

Interface

Salida de conmutación	PNP/NPN contacto NA/NC (NA/NC) Programable
-----------------------	--

Sensores capacitivos
BCS D500002-YPC25C-EV02
Código de pedido: BCS003K



Material

Material de carcasa	POM
Material de recubrimiento	PVC
Material de tapa	POM
Superficie activa, material	POM

Range/Distance

Deriva térmica máx. (% de Sr)	20 %
Distancia de actuación nominal S _n	25 mm
Histéresis H máx. (% de Sr)	20 %
Rango de medición	2...25 mm
Repetibilidad	2 % FS

Mechanical data

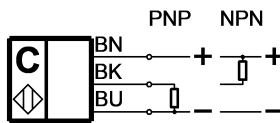
Dimensiones	Ø 50 x 10 mm
Montaje	Montaje enrasado
Tamaño constructivo	D50.0

Remarks

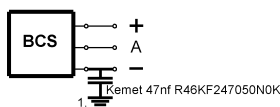
The potentiometer does not have a fixed stop, but can be turned endlessly without destroying anything.
 If no change in the switching signal is detected, the potentiometer should be turned forwards or backwards until a signal change occurs at the output.
 Para información más detallada sobre MTTF o bien B10d, ver MTTF / certificado B10d

La indicación del valor MTTF/B10d no supone ninguna garantía vinculante de calidad ni de vida útil, solamente se trata de valores empíricos sin carácter vinculante. El hecho de indicar estos números tampoco alarga el plazo de prescripción para reclamaciones por vicios ni lo influye de ninguna otra forma.

Wiring Diagrams (Schematic)



Installation remarks



1) Machine GND