

1) Superficie activa, 2) Carcasa, 3) Tapa, 4) Potenciómetro, 5) NA o NC seleccionable, 6) LED de indicación de función



### Basic features

|                          |   |
|--------------------------|---|
| Homologación/conformidad | CE<br>UKCA<br>cULus<br>WEEE                           |
| Norma básica             | IEC 60947-5-2   |
| Sensibilidad             | Distancia de actuación ajustable                      |
| Serie                    | M30   |
| Volumen de suministro    | Tuerca (2x)<br>Instrucciones breves<br>Destornillador |

### Display/Operation

|                                  |    |
|----------------------------------|----|
| Indicación de funcionamiento     | Sí |
| Indicador de tensión de servicio | Sí |

### Electrical connection

|  |                                       |
|--|---------------------------------------|
| Conexión                                   | M12x1-Conector, 4-polos, A-codificado |
| Número de bornes                           | 4                                     |
| Protección contra cortocircuito            | Sí                                    |
| Protección contra polarización inversa     | Sí                                    |
| Protección contra posibilidad de confusión | Sí                                    |

### Electrical data

|  |             |
|--|-------------|
| Categoría de empleo  | CC -13      |
| Caída de tensión estática máx.                             | 1.8 V       |
| Corriente asignada de servicio Ie                          | 300 mA      |
| Corriente en vacío I <sub>o</sub> máx. para U <sub>e</sub> | 18 mA       |
| Frecuencia de conmutación                                  | 100 Hz      |
| Ondulación residual máx. (% de U <sub>e</sub> )            | 10 %        |
| Tensión asignada de aislamiento U <sub>i</sub>             | 75 V DC     |
| Tensión de servicio U <sub>b</sub>                         | 10...35 VDC |

### Environmental conditions

|                      |  |
|----------------------|--|
| Grado de protección  | IP66, IP64 en salida de conector macho |
| Grado de suciedad    | 1                                      |
| Temperatura ambiente | -30...70 °C                            |

### Functional safety

|              |       |
|--------------|-------|
| MTTF (40 °C) | 455 a |
|--------------|-------|

### Interface

|                       |   |
|-----------------------|---|
| Salida de conmutación | PNP contacto NA/NC (NA/NC)<br>Programable |
|-----------------------|---|

### Material

|                             |           |
|-----------------------------|-----------|
| Material de carcasa         | PBT       |
| Material de tapa            | PBT<br>PE |
| Superficie activa, material | PBT       |

Sensores capacitivos  
BCS M30BBM2-PPM20C-S04G  
Código de pedido: BCS004M

**BALLUFF**

Mechanical data

|                     |                  |
|---------------------|------------------|
| Dimensiones         | Ø 30 x 87 mm     |
| Montaje             | Montaje enrasado |
| Par de apriete      | 4 Nm             |
| Rosca (A)           | M30x1.5          |
| Tamaño constructivo | M30x1.5          |

Range/Distance

|                                      |           |
|--------------------------------------|-----------|
| Deriva térmica máx. (% de Sr)        | 20 %      |
| Distancia de actuación nominal $S_n$ | 20 mm     |
| Histéresis H máx. (% de Sr)          | 15.0 %    |
| Rango de medición                    | 1...20 mm |
| Repetibilidad máx. (% de Sr)         | 5.0 %     |

Remarks

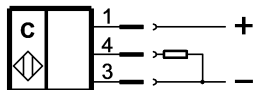
The potentiometer does not have a fixed stop, but can be turned endlessly without destroying anything.  
If no change in the switching signal is detected, the potentiometer should be turned forwards or backwards until a signal change occurs at the output.  
Para información más detallada sobre MTTF o bien B10d, ver MTTF / certificado B10d

La indicación del valor MTTF/B10d no supone ninguna garantía vinculante de calidad ni de vida útil, solamente se trata de valores empíricos sin carácter vinculante. El hecho de indicar estos números tampoco alarga el plazo de prescripción para reclamaciones por vicios ni lo influye de ninguna otra forma.

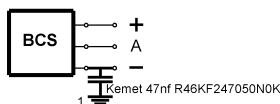
Connector Drawings



Wiring Diagrams (Schematic)



Installation remarks



1) Machine GND