

1) Superficie activa, 2) Carcasa, 3) Tapa



Basic features

Homologación/conformidad	CE UKCA WEEE
Norma básica	IEC 60947-5-2
Sensibilidad	Ajustable a aparato base
Serie	M18
Volumen de suministro	Tuerca (2x)

Electrical connection

Conexión	Conector macho especial/ conector macho especial
Protección contra cortocircuito	sin relevancia
Protección contra polarización inversa	sin relevancia

Electrical data

Categoría de empleo	CC -13
Frecuencia de conmutación	50 Hz

Environmental conditions

Grado de protección	IP66, IP54 en salida de conector macho
Temperatura ambiente	-180...250 °C

Remarks

Accesorios requeridos, amplificador de sensor BAE SA-... y cable de conexión BCC Z003-020

Interface

Interfaz	Interfaz especial
----------	-------------------

Material

Material de carcasa	Acero fino (1.4301)
Material de tapa	Acero fino (1.4301)
	Latón, Cromado
Superficie activa, material	PTFE

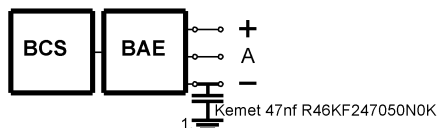
Mechanical data

Dimensiones	Ø 18 x 65 mm
Montaje	No enrasado
Par de apriete	60 Nm
Rosca (A)	M18x1
Tamaño constructivo	M18x1

Range/Distance

Distancia de actuación nominal S_n	10 mm
Histéresis H máx. (% de S_r)	15.0 %
Rango de medición	1...10 mm
Repetibilidad máx. (% de S_r)	2.0 %

Installation remarks



1) Machine GND