

### Basic features

Homologación/conformidad	CE UKCA cULus WEEE
Norma básica	IEC 60947-5-2
Sensibilidad	Distancia de actuación programable
Serie	M12
Volumen de suministro	Tuerca M12x1 (2x) Instrucciones de ensamble

### Display/Operation

Indicación de funcionamiento	Sí
Indicador de tensión de servicio	Sí

### Electrical connection

Conexión	M12x1-Conector, 4-polos, A-codificado
Número de bornes	4
Protección contra cortocircuito	Sí
Protección contra polarización inversa	Sí
Protección contra posibilidad de confusión	Sí

### Electrical data

Capacidad de carga máx. para Ue	220 nF
Categoría de empleo	CC -13
Caída de tensión estática máx.	2 V
Corriente asignada de servicio Ie	100 mA
Corriente en vacío I0 máx. para Ue	15 mA
Frecuencia de conmutación	100 Hz
Ondulación residual máx. (% de Ue)	10 %
Retardo de disposición tv máx.	50 ms
Tensión asignada de aislamiento Ui	75 V DC
Tensión asignada de servicio Ue CC	24 V
Tensión de servicio Ub	12...30 VDC

### Environmental conditions

Grado de protección	IP67
Grado de suciedad	1
Temperatura ambiente	-10...80 °C

### Functional safety

MTTF (40 °C)	96.6 a
--------------	--------

### Interface

Salida de conmutación	Contrafase NO(PNP)/NC(NPN)
-----------------------	----------------------------

### Material

Material de carcasa	Acero fino (1.4404)
Material de tapa	PA 12
Superficie activa, material	PEEK

Sensores capacitivos  
**BCS M12K4D2-GSM50C-S04G**  
 Código de pedido: BCS017K



**Mechanical data**

Dimensiones	Ø 12 x 60 mm
Montaje	Montaje enrasado
Par de apriete	8 Nm
Rosca (A)	M12x1
Tamaño constructivo	M12x1

**Range/Distance**

Deriva térmica máx. (% de Sr)	20 %
Distancia de actuación nominal S <sub>n</sub>	5 mm
Histéresis H máx. (% de Sr)	15 %
Rango de medición	0.5...5 mm
Repetibilidad máx. (% de Sr)	2 %

**Remarks**

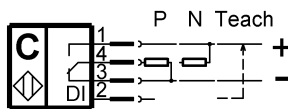
Para ajuste lleno, conectar la entrada DI durante 2..7 segundos con L+. Para ajuste vacío, conectar durante 7..12 segundos con L+.  
 La entrada DI se puede utilizar para programar el punto de actuación. En funcionamiento normal debe conectarse la entrada DI permanentemente con L-.  
 No se deben conectar en paralelo las salidas de conmutación de la contrafase.  
 Para información más detallada sobre MTTF o bien B10d, ver MTTF / certificado B10d

La indicación del valor MTTF/B10d no supone ninguna garantía vinculante de calidad ni de vida útil, solamente se trata de valores empíricos sin carácter vinculante. El hecho de indicar estos números tampoco alarga el plazo de prescripción para reclamaciones por vicios ni lo influye de ninguna otra forma.

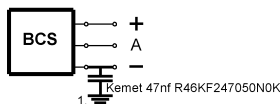
**Connector Drawings**



**Wiring Diagrams (Schematic)**



**Installation remarks**



1) Machine GND