

1) Ejes transductores, 2) Dirección de salida conector 90°, 3) Panel de indicación y control



**Basic features**

<b>Aplicación</b>	Medición de la distancia
<b>Homologación/conformidad</b>	cULus CE WEEE UKCA
<b>Operating Mode</b>	Medición analógica (curva característica)
<b>Serie</b>	M30M1

**Display/Operation**

<b>Ajustador</b>	Tecla (2x)
<b>Indicación</b>	Valor distancia - Indicación de segmentos Objeto no en zona - LED rojo Objeto en los rangos - LED verde Ajuste de sensor - visualizador de segmentos

**Posibilidad de ajuste**

Grosor de filtro (10 niveles)  
 Indicación de segmentos claro/oscuro/desc.  
 Funcionamiento sincron./múltiple  
 Retardo de respuesta 0..20 s  
 Zona supresión de primer plano  
 Dirección de sensor Multiplex  
 Reglaje de sensores (calibrado)  
 Compensación de temperatura con./desc.  
 Curva característica creciente/decreciente  
 Salida analógica U/I/Auto  
 Modo de indicación de la indicación de segmentos  
 Sincronización con./desc.  
 Velocidad multiplex  
 Filtro valor de medición  
 Histéresis  
 Margen de captación (3 niveles)  
 Modo Programación pantalla/tecla  
 Ajuste de fábrica (reinicio)  
 Bloqueo de teclas con./desc.  
 Operating Mode  
 Distancia de actuación, 2 valores  
 Contacto NA/NC  
 Ventana característica

**Electrical connection**

<b>Conexión</b>	M12x1-Conector, 5-polos
<b>Protección contra cortocircuito</b>	Sí
<b>Protección contra polarización inversa</b>	Sí

Sensores ultrasónicos  
BUS M30M1-XC-35/340-S92K  
Código de pedido: BUS003T

**BALLUFF**

#### Electrical data

Consumo de corriente máx.	80 mA
Frecuencia ultrasonora	120 kHz
Función de entrada	Señal de sincronización
Resistencia de carga RL máx. (analógico I)	500 ohmios para UB > 20 V 100 ohmios para UB < 20 V
Resistencia de carga RL mín. (analógico U)	100 ohmios para UB > 15 V
Sincronización	Interno, máx. 10 sensores
Tensión asignada de servicio Ue CC	24 V
Tensión de servicio Ub	9...30 VDC

#### Environmental conditions

Grado de protección	IP67
Temperatura ambiente	-25...70 °C
Temperatura de almacenamiento	-40...85 °C

#### Functional safety

MTTF (40 °C)	1483 a
--------------	--------

#### Interface

Característica de salida	Lineal creciente/decreciente
Salida analógica	Tensión analógica/ corriente analógica 0...10 V/4...20 mA

#### Material

Material de carcasa	Latón, niquelada PBT, TPU
Protección de superficies	niquelada
Superficie activa, material	Espuma PU/Resina epóxica/Vidrio

#### Mechanical data

Dimensiones	Ø 47.5 x 113.2 mm
Fijación	Tuerca M30x1.5

#### Range/Distance

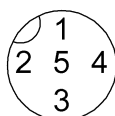
Distancia de actuación nominal Sn	3400 mm
Rango de medición	350...5000 mm
Repetibilidad	± 0.15 % FS
Resolución	≤ 0.180 mm

#### Remarks

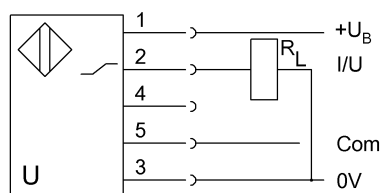
Una vez subsanada la sobrecarga, el sensor vuelve a estar operativo.  
Objeto de referencia para Sn: tubo Ø27mm. El alcance máx. se refiere a la placa alineada.  
No accionar la tecla con una herramienta punzante.  
Solicitar los accesorios por separado.  
Para más información: ver Instrucciones de servicio.  
Para información más detallada sobre MTTF o bien B10d, ver MTTF / certificado B10d

La indicación del valor MTTF/B10d no supone ninguna garantía vinculante de calidad ni de vida útil, solamente se trata de valores empíricos sin carácter vinculante. El hecho de indicar estos números tampoco alarga el plazo de prescripción para reclamaciones por vicios ni lo influye de ninguna otra forma.

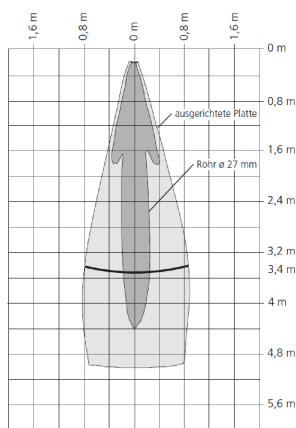
#### Connector Drawings



Wiring Diagrams (Schematic)



Technical Drawings



Help Views

